

VALCHIM

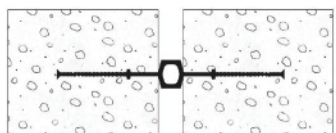
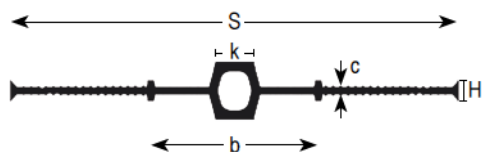
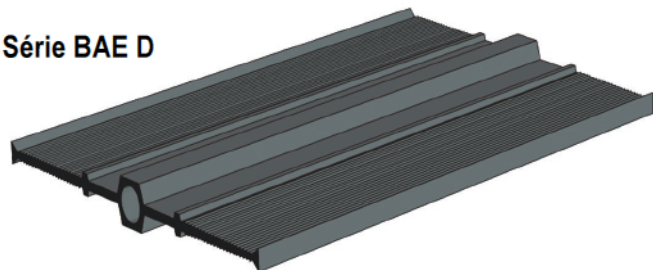
Au service du bâtiment

E-mail : contact@valchim.fr
Page Web : www.valchim.fr

Waterstops

Série BAE

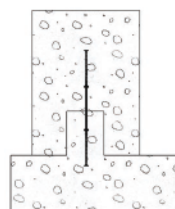
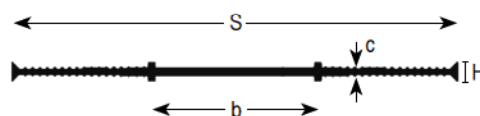
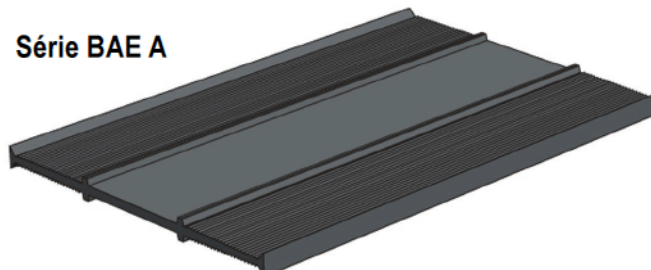
Série BAE D



Profilés pour l'étanchéité de joints de dilatation internes.

Internal expansion joint waterstops.

Série BAE A



Profilés pour l'étanchéité de joints de construction internes.

Internal construction joint waterstops.

Série BAE D							
Type	D 120	D 150	D 200	D 240	D 320	D 350	D 500
S [mm]	120	150	200	240	320	350	500
b [mm]	60	70	90	90	110	120	150
c [mm]	3	3	3,5	4	4	4	5
H [mm]	10	10	10	10	10	10	10
k [mm]	10	10	10	20	20	20	20

Tolérances selon DIN 16941 / Dimensional tolerances to DIN 16941

Utilisation : Profilé avec anneau central pour joints de dilatation internes : mouvements de dilatation, contraction, cisaillement, tassement ...

Application : For expansion joints in concrete.

Série BAE A							
Type	A 100	A 120	A 150	A 200	A 240	A 320	A 500
S [mm]	100	120	150	200	240	320	500
b [mm]	50	60	70	80	90	110	150
c [mm]	3	3	3	3,5	4	5	6
H [mm]	10	10	10	10	10	10	10

Tolérances selon DIN 16941 / Dimensional tolerances to DIN 16941

Afin de faciliter l'installation, des clips spéciaux et des œillets en laiton sont disponibles sur demande.

For an easy installation we deliver special waterstop clips or brass eyelets upon request.

Accessoires de coffrage (cales d'espacement, etc) disponibles sur demande.

Formwork accessories (spacers, etc.) upon request.

Caractéristiques PVC / Material properties - PVC	Série BAE D / Série BAE A
Dureté shore / Shore hardness	70 +/- 5
Densité / Density	1,33 +/- 0,03 g / m ³
Charge à la rupture / Tensile strength	≥ 10 N / mm ²
Allongement à la rupture / Elongation at break	≥ 250 %
Résistance chimique / Chemical resistance	UV, eaux douces, salées et résiduaires, agents alcalins, acides et bases dilués UV, fresh, salt and residual water, alkaline products, diluted acids and bases

© Tous droits réservés - Dessins non contractuels - 02/2014

ISO 9001:2008
BUREAU VERITAS
Certification



VALCHIM
Au service du bâtiment
E-mail : contact@valchim.fr
Page Web : www.valchim.fr

VALCHIM
31 RUE DES ROCHES
93100 MONTREUIL
TEL 01.42.87.47.20
FAX 01.42.87.71.24